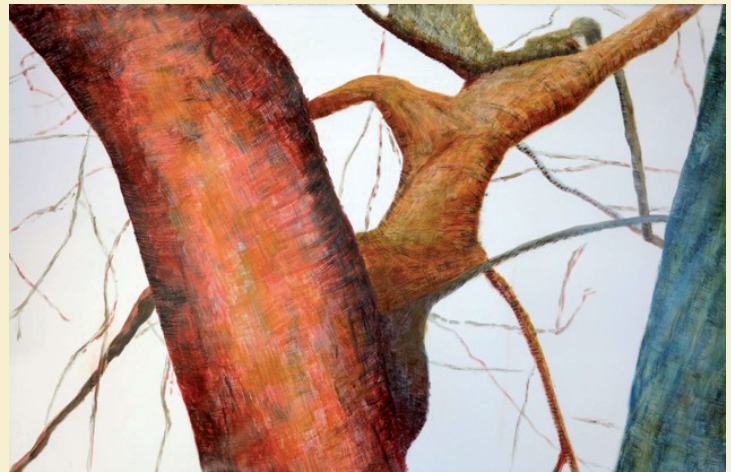


## «Nature vivante»



Helen Grossmann



Thomas Widmer

**«Nature vivante»**

Bilder

**Helen Grossmann  
Thomas Widmer**

offen Mi–Sa 14–18h, So 11–17h

**Vernissage** Freitag 26. Mai 18.30h

zusammen mit der Ausstellung FIGURATIV

19h Einführung in die Ausstellungen Dr. Adrian Mebold

**Sommerfest** 1. Juli 19h Mediterranes und Barbecue.

20h Konzert Band «Eclecta» mit Marena Whitcher, Winterthurer Kulturpreisträgerin 2016.

22h poetische Feuerperformance mit «Zwergcompany». Festeintritt Fr. 35.-

**Finissage** Sonntag 10. September 2017**Sonntags-Präsenzen** ab 13h

Helen Grossmann 11. Juni / 9. Juli / 23. Juli / 13. Aug.

Thomas Widmer 28. Mai / 4 Juni / 13 Aug. / 3 Sept.

Parallel zu dieser Ausstellung findet in Park und unteren Galerieräumen die «Biennale Refugium» statt. Eintritt in Park Fr. 10.-  
Ein reichhaltiges Programm begleitet die Ausstellung: [www.skulpturen-biennale.ch](http://www.skulpturen-biennale.ch)

**Kulturort Galerie Weiertal**

Maja von Meiss, Rumstalstrasse 55, 8408 Winterthur, Tel. +41 52 222 70 32  
[galerieweiertal@bluewin.ch](mailto:galerieweiertal@bluewin.ch) · [www.galerieweiertal.ch](http://www.galerieweiertal.ch)



**Wegbeschreibung:** Autobahnausfahrt Wülflingen. Im Zentrum Wülflingen Richtung Klinik Schlosstal, über Tössbrücke, Kulturwegweisern folgen, auf Anhöhe rechts, Galerie in 500m.  
**ÖV:** Ab Bhf Wülflingen 30min Fussweg, Schildern folgen. **Taxi Heidi Res.:** +41 52 222 22 22

**PP**

Post CH AG

CH-8408  
Winterthur